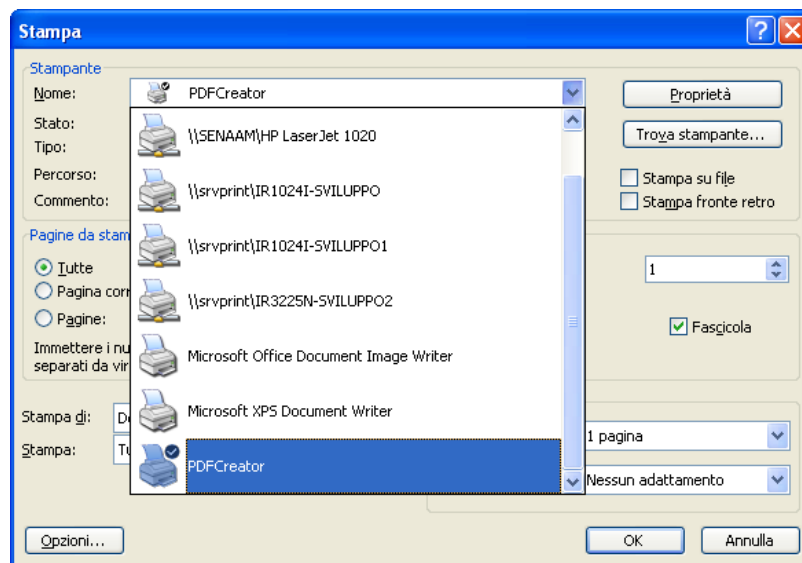


Ultimata la fase di compilazione dei Modelli gli stessi **vanno convertiti in PDF/a** utilizzando come software il PdfCreator reperibile gratuitamente dalla rete sul sito <http://www.pdfforge.org/>

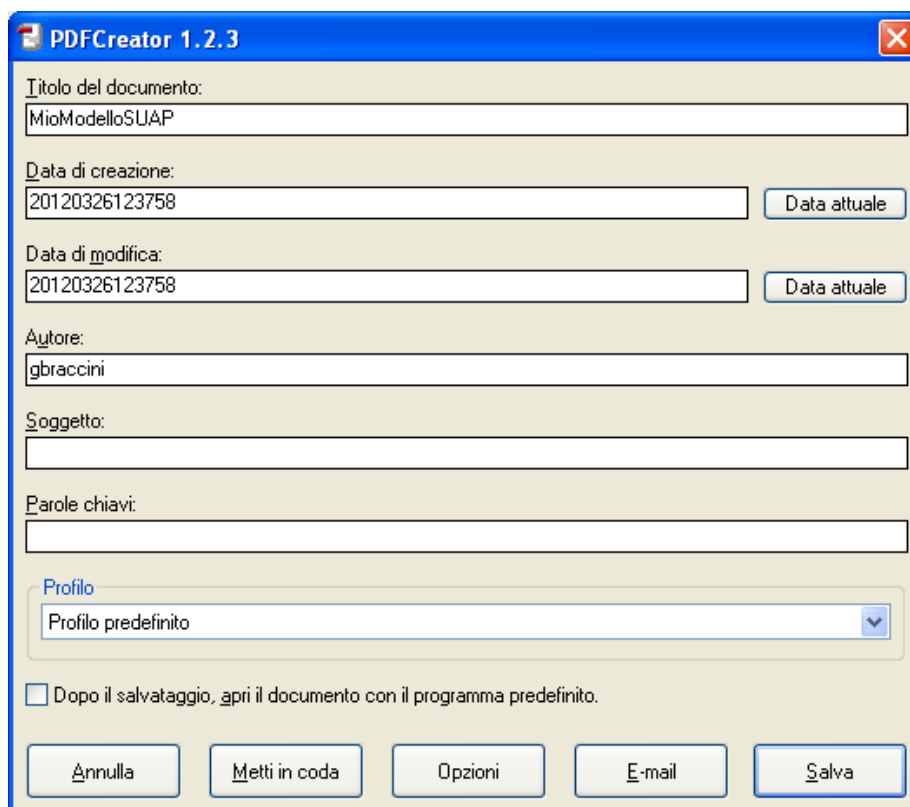
Ad istallazione avvenuta il PDFCreator configura in qualsiasi applicazione (Word, Adode Reader, Autocad ecc...) una stampante virtuale in grado di generare file pdf. La creazione di documenti nel particolare formato PDF/a richiede solo una piccola attenzione in fase di creazione.

Questi i passi da seguire:

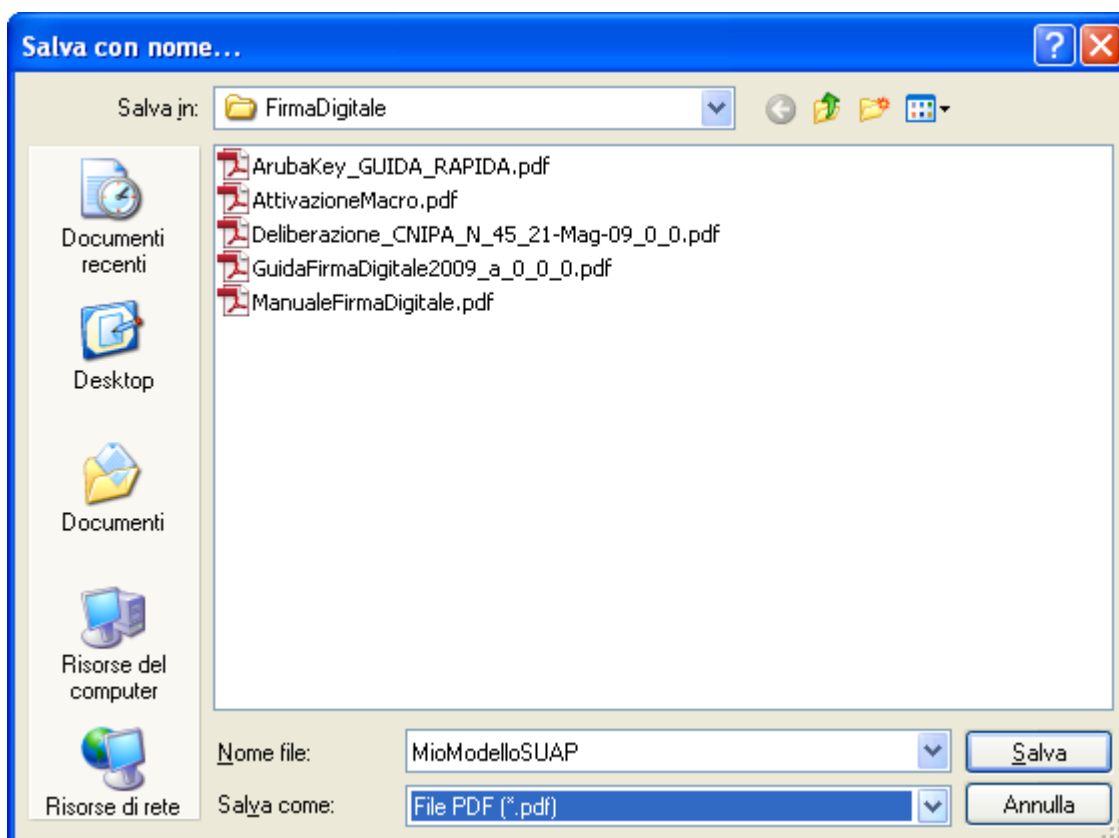
- 1) Aprire il Modello Word e, ultimata la fase di compilazione, eseguire la stampa dello stesso;
- 2) Quando viene visualizzata la maschera "Stampa" ricercare, tra le stampanti elencate, **"PDFCreator"**, selezionarla e digitare **-OK-**;



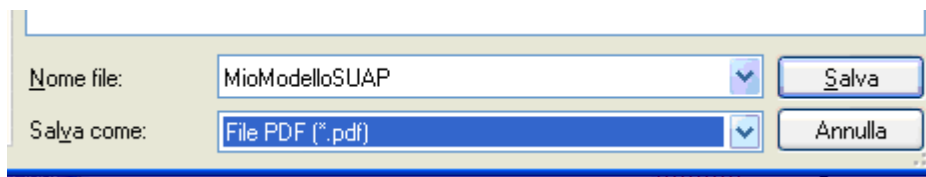
3) A questo punto digitare **-SALVA-**;



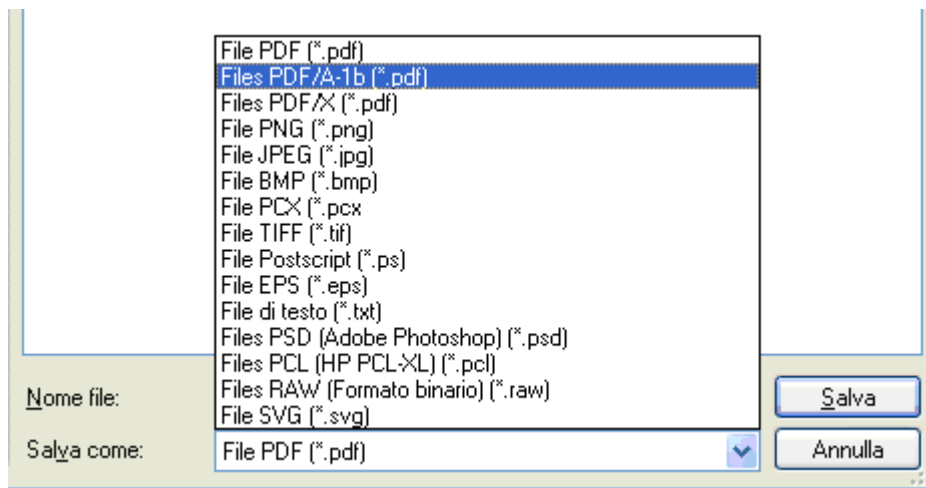
4) Il sistema ci chiede dove salvarlo, con quale nome e soprattutto...



### ...in quale formato



- 5) In "**Salva come:**" selezionare "**Files PDF/A-1b (\*.pdf)**" come sotto mostrato e digitare **-SALVA-**

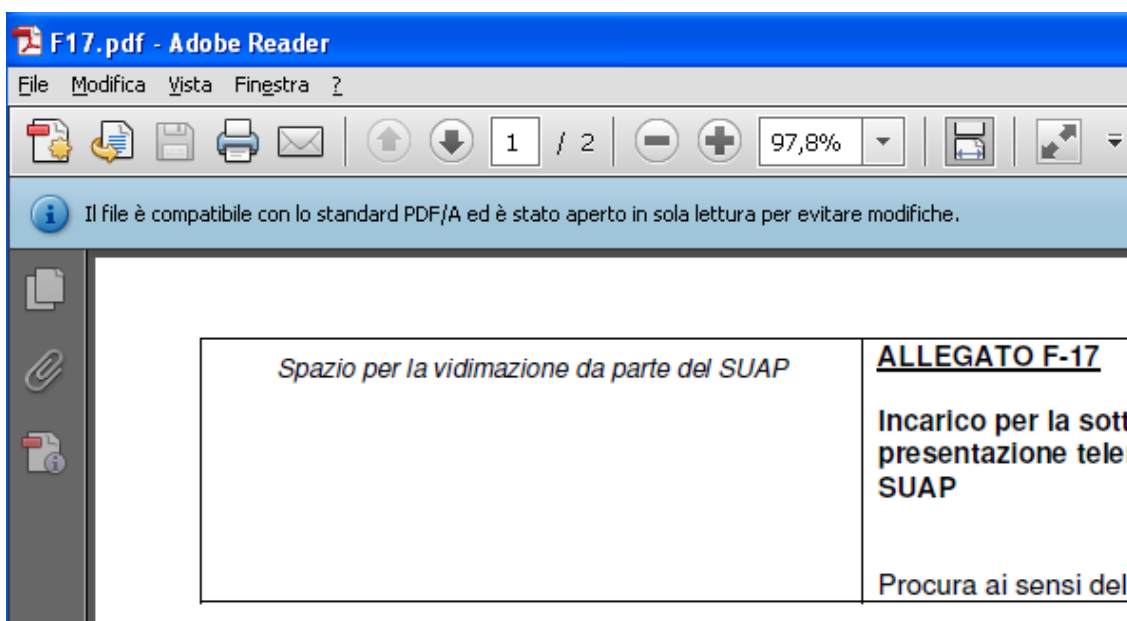


A conversione avvenuta viene mostrato a video il relativo Modello in versione PDF/a.

Un Modello Word correttamente convertito nel formato PDF/a lo si evince dalla barra celestina/violacea che appare nel documento stesso con sopra riportato la dicitura "**Il file è compatibile con lo standard PDF/A ...**".

NB:Il file convertito mantiene sempre l'estensione \*.pdf;

**-Si consiglia Adobe Reader versione 9 e/o superiore-**

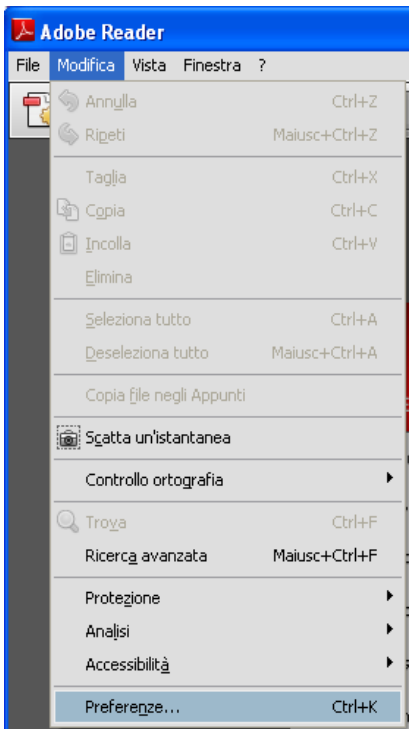


**QUESTO FILE VA FIRMATO DIGITALMENTE.**

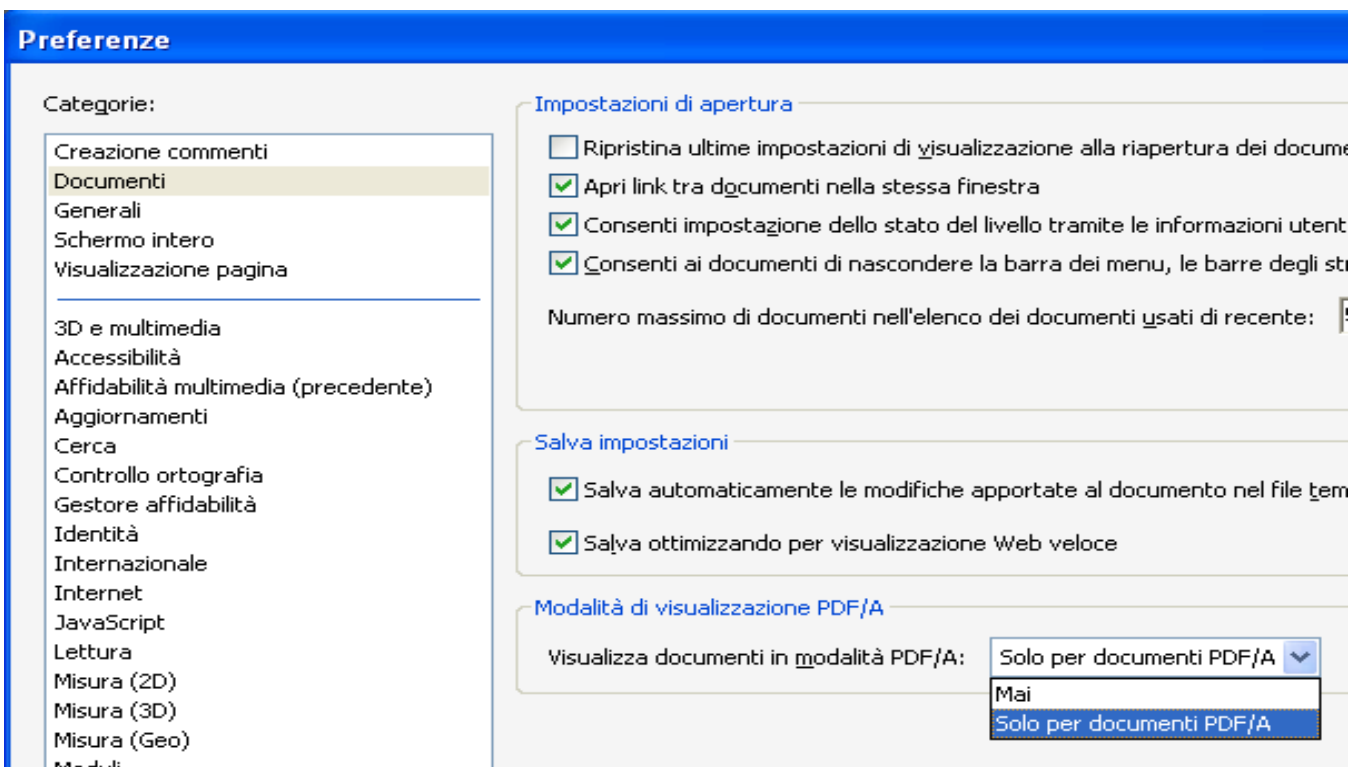
**SE LA BARRA DI CUI SOPRA NON DOVESSE ESSERE VISUALIZZATA** è possibile che in Adobe Reader versioni 9 e/o superiore non sia impostata detta modalità.

**Come impostare la modalità di visualizzazione PDF/a in Adode Reader:**

a) Dal Menu Modifica di Adobe Reader cliccare su **Preferenze**:

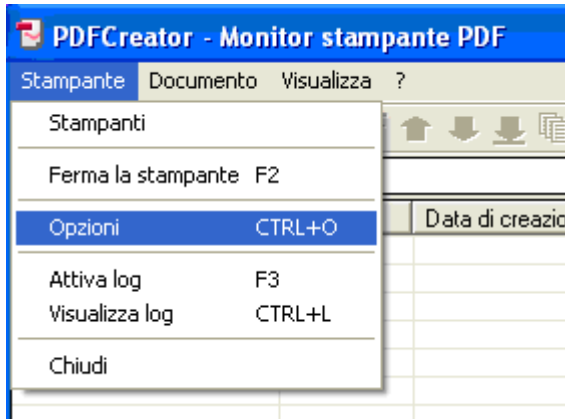


b) A Categorie cliccare su **Documenti** e in **Visualizza documenti in modalità PDF/A**: selezionare la voce **“Solo per documenti PDF/A”**.  
Digitare -OK- per salvare le impostazioni.

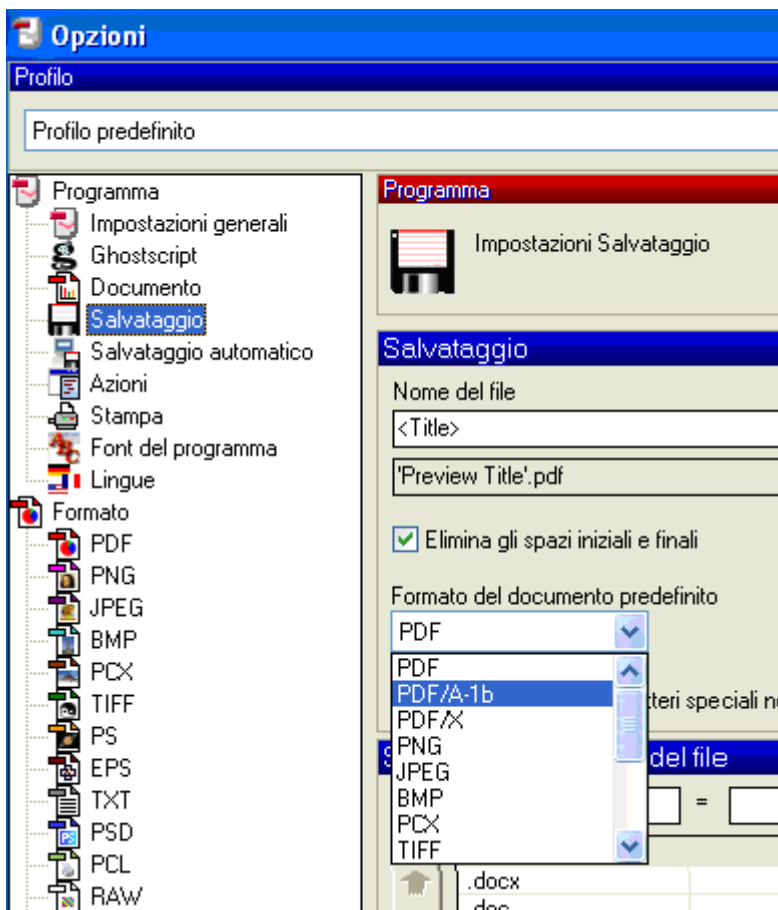


**Come impostare PDFCreator affinché questo salvi direttamente in PDF/a i file da convertire.**

- a) Accedere direttamente al programma PDFCreator dall'icona generalmente presente sul DeskTop della propria postazione;
- b) Dal Menu Stampante cliccare Opzioni;



- c) Cliccare su **Salvataggio** e in "Formato del documento predefinito" selezionare la voce **PDF/A-1b**. Cliccare su -SALVA- per confermare le impostazioni.



In questo modo PDFCreator salva direttamente in PDF/a senza dover selezionare il formato ogni volta che si converte un file.